



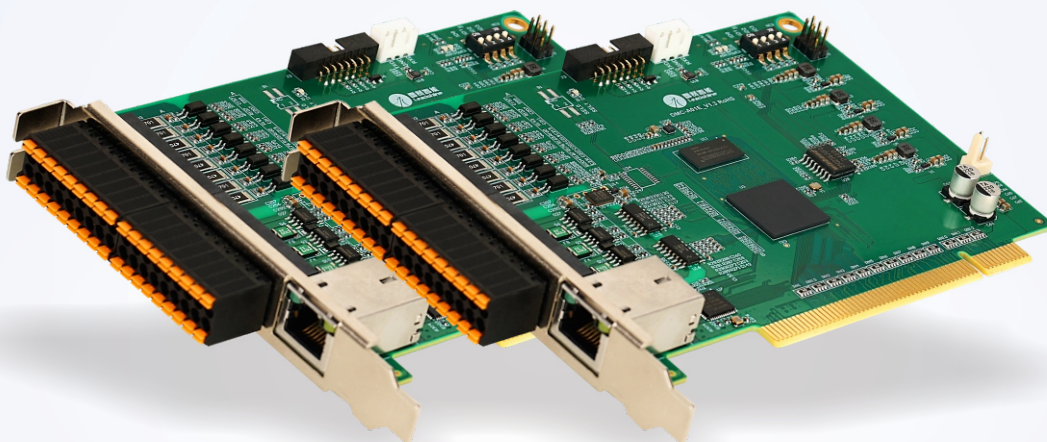
雷赛智能
Leadshine

稳定可靠的运动控制专家

2024年11月

DMC-E1032系列 经济型总线控制卡

EtherCAT  | EtherCAT  + 



极致性价比

- 32轴EtherCAT总线控制
- 4轴脉冲控制, 32点IO
- 可扩展64个从站

稳定可靠

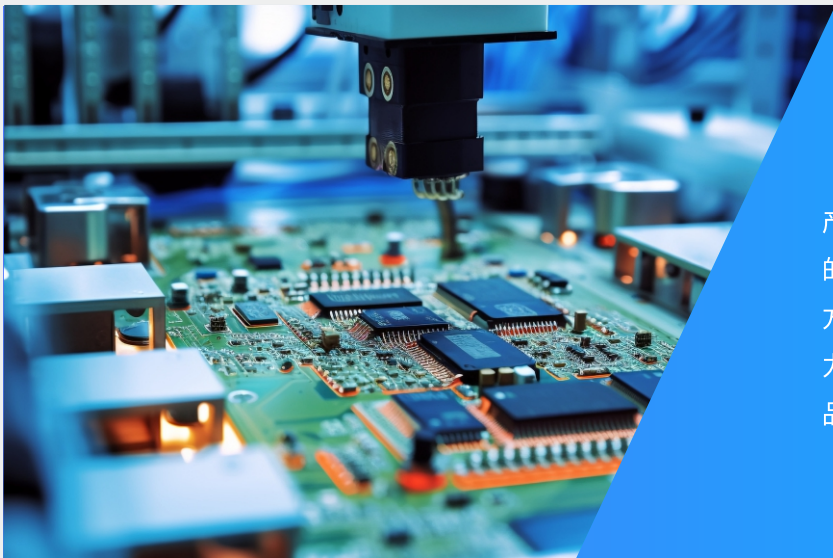
- 运动控制高效平稳
- 平台化成熟硬件
- 总线抗干扰能力强

简单易用

- 通用多语种API接口及使用例程
- 配套易用上位机调试软件
- IO弹压式直插接线

www.leisai.com

行业痛点



降本需求迫切

产品不仅要有优异的性能可以满足高质量的产品生产需求,也该有可匹配的降成本方案以在激烈的市场竞争中提升自身竞争力同时并满足不同场景下超高性价比的产品选择。

空间集成矛盾

在自动化控制系统或电子设备的设计中,如何在有限的空间内实现更高的集成度和更强的扩展性,一直是工程师们面临的挑战。



技术兼容难题

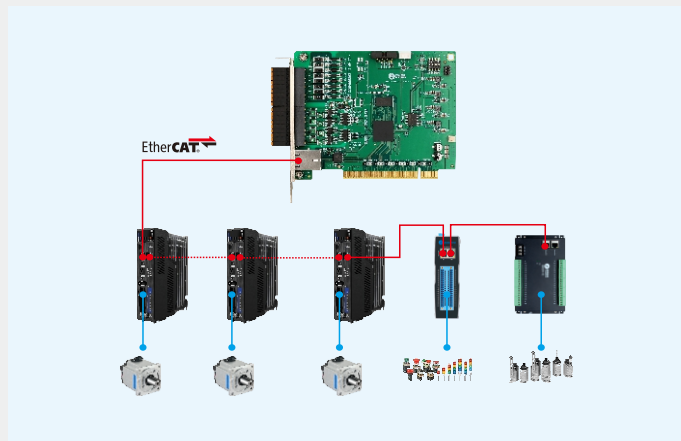
经济飞速发展伴随着产品更新换代周期更短,自动化控制系统的编程和调试往往对技术人员的要求较高,不同的场景需要适配不同的操作系统,如何更加轻松地集成和维护系统,大幅减少开发周期,已是行业的趋势。



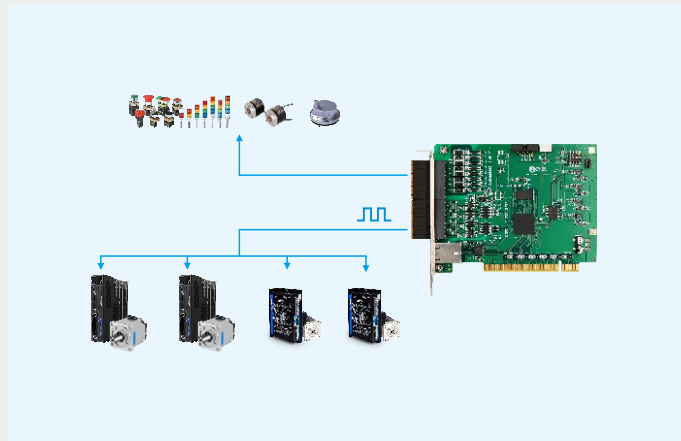
产品亮点

■ 轴扩展方案更灵活

强大的负载能力，最大支持扩展32轴64从站节点。

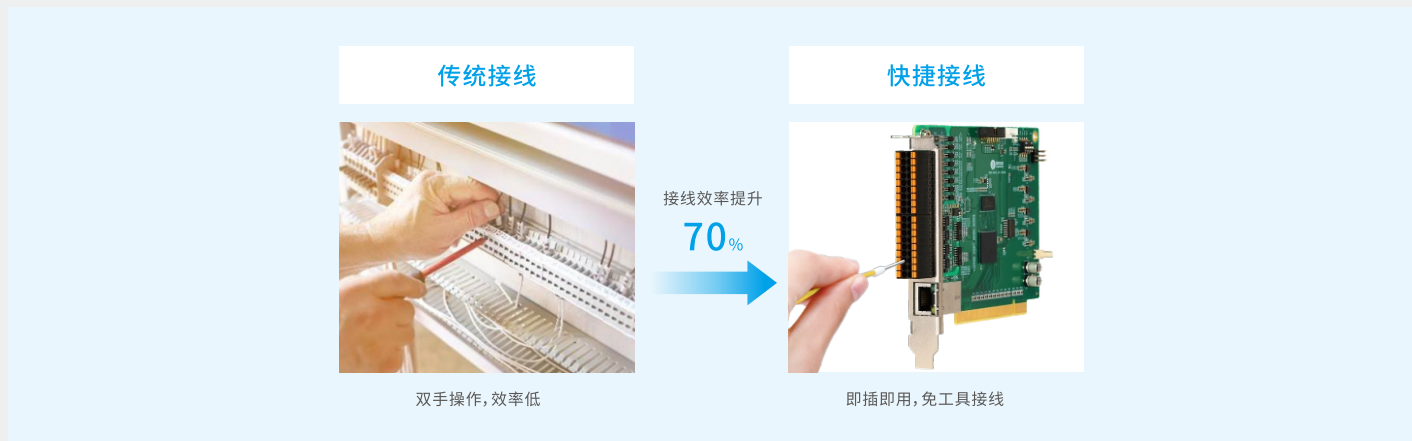


16路高速输出复用通用输出口，可支持4轴脉冲控制(特殊版本)。



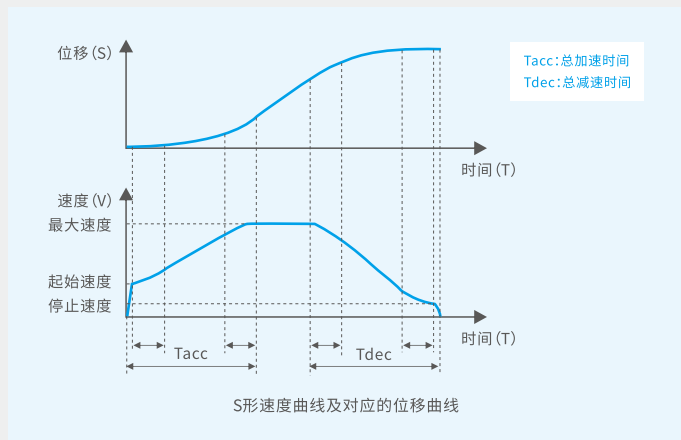
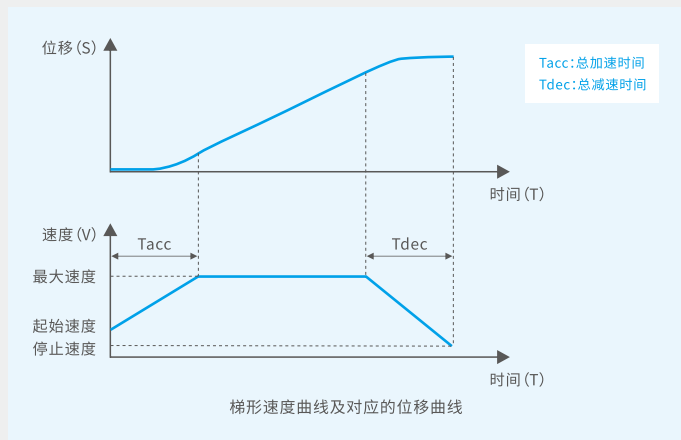
■ 设计精良更省时

板卡无需接线盒自带Push In接线端子，即插即用，提升接线效率70%。



■ 算法稳定更可靠

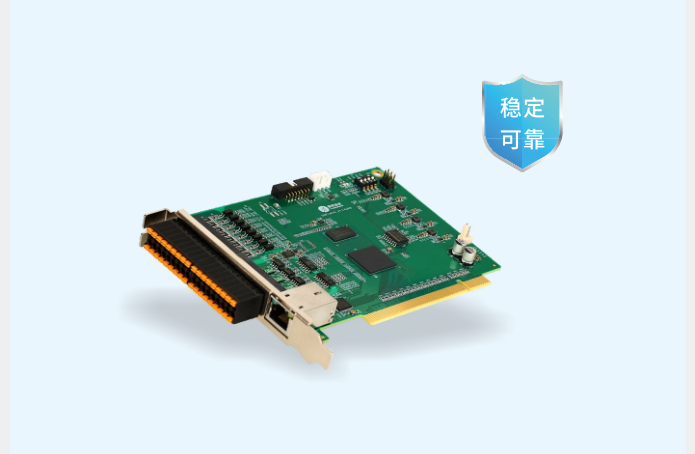
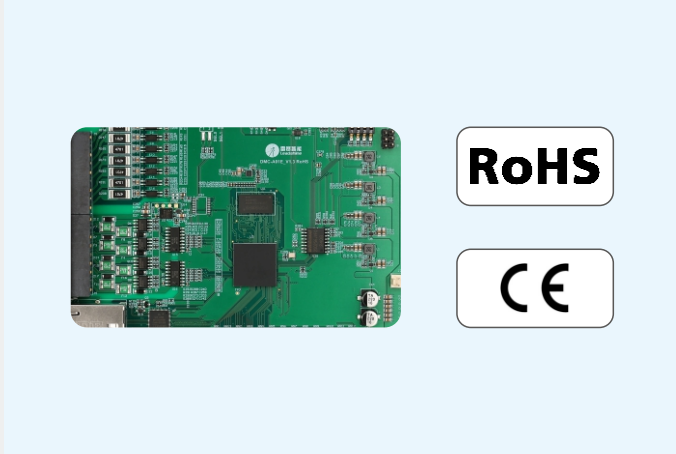
稳定可靠的点位运动算法，支持T/S形速度规划。



■ 硬件设计更稳定

硬件设计布局更加完善，抗干扰能力显著提升，整体EMC性能更优。

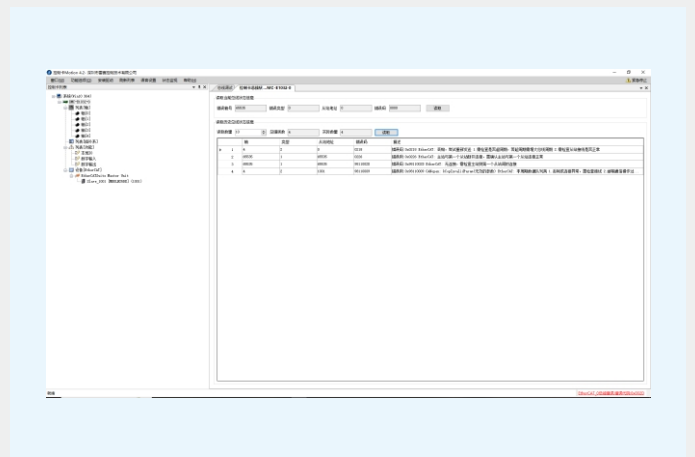
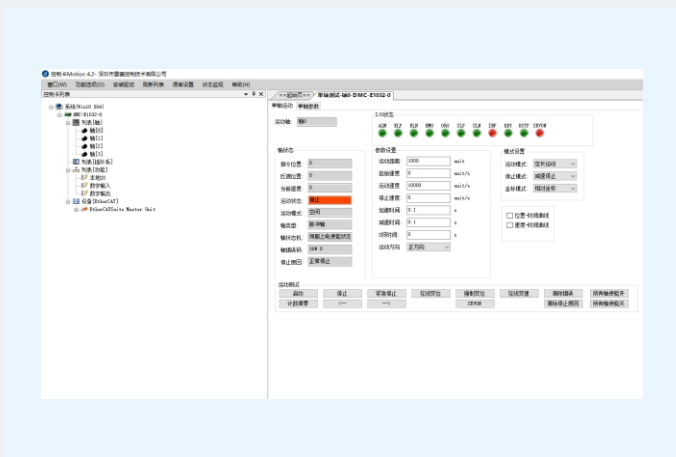
高品质进口元器件，质量稳定可靠。



■ 调试配置更易用

配套强大的调试软件：支持采样跟踪、在线仿真、函数打印、驱动调试、从站一键扫描组态、总线诊断等简单易用的功能，开发效率提升30%以上。

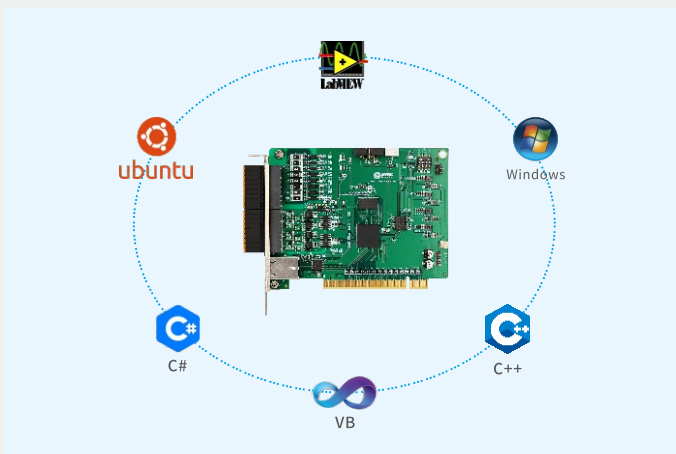
E总线自诊断功能，实时监测并记录网络状态，通过智能诊断可快速分析故障点，减少停机时间。



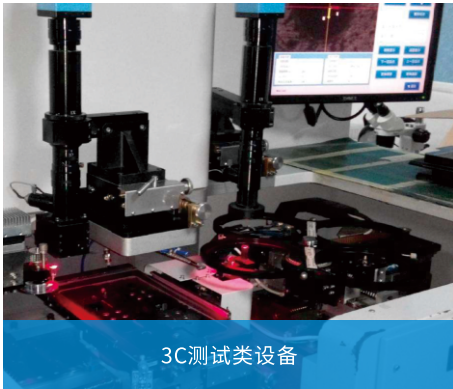
■ 系统开发更兼容

支持Windows、Linux系统平台，支持VC、VB、C#、LabVIEW等高级语言开发，让系统开发更具灵活性。

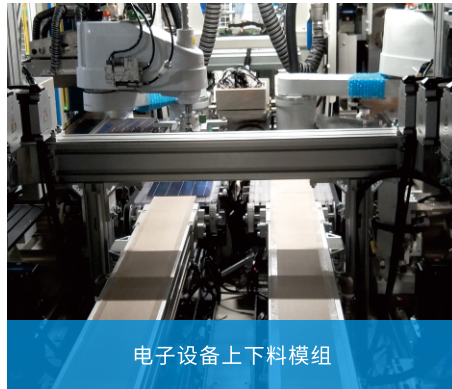
继承雷赛DMC系列控制卡函数接口，设备迭代更方便。



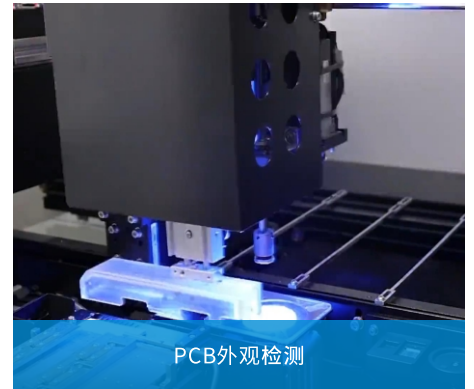
经济型总线控制卡典型应用



3C测试类设备



电子设备上下料模组



PCB外观检测

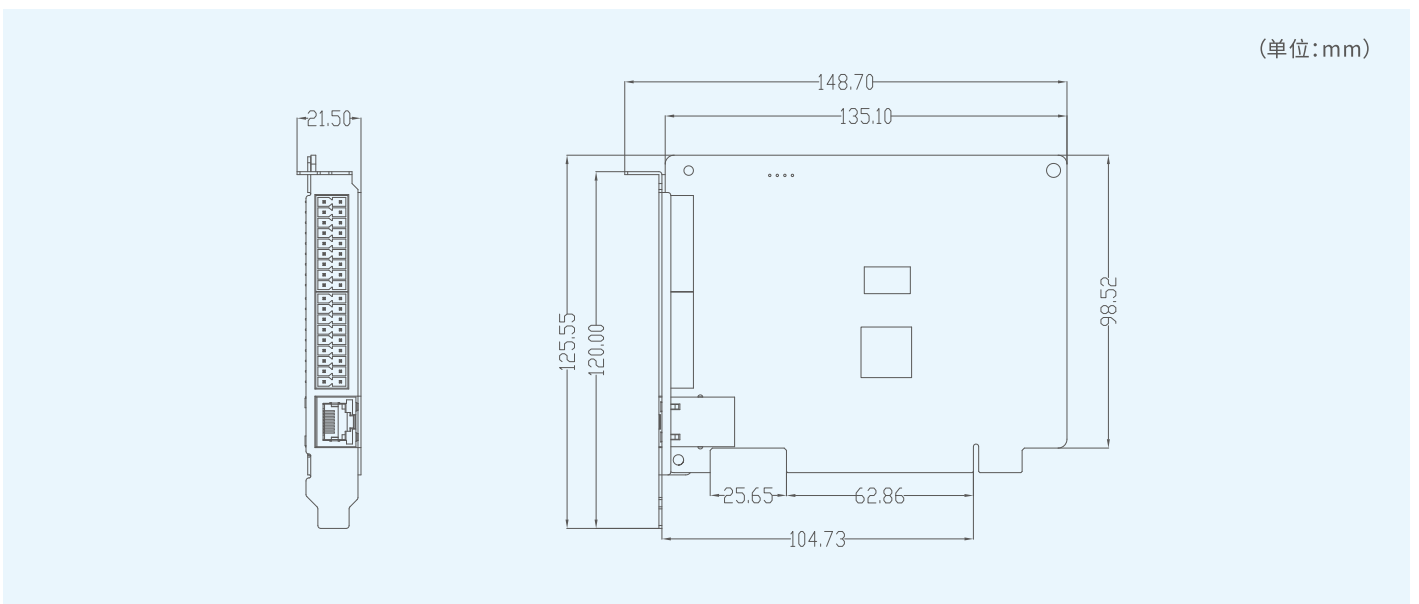
经济型总线控制卡产品命名规则

DMC - E 1 0 32 - A08 P04 - □□□

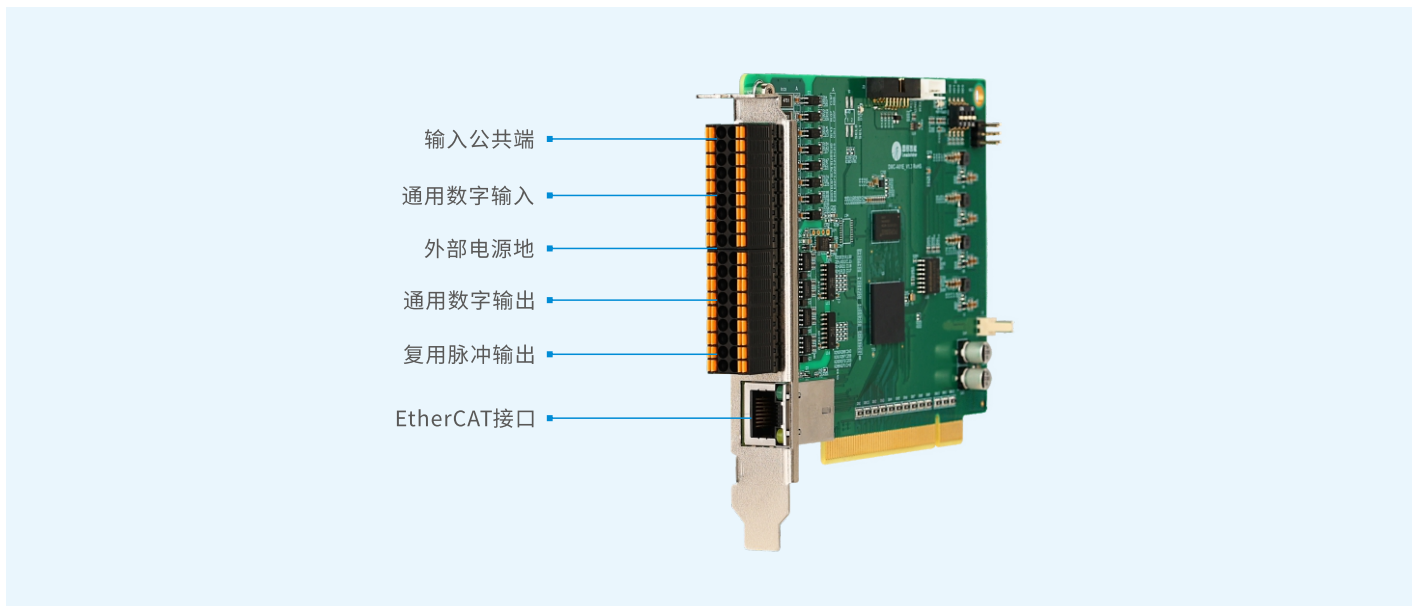
① ② ③ ④ ⑤ ⑥ ⑦ ⑧

- ① 控制卡类型
DMC:控制卡产品线
- ② 总线类型
E:EtherCAT总线
- ③ 产品系列
1:1000系列经济型总线点位卡
- ④ 保留
- ⑤ 支持轴数
32:支持32轴
- ⑥ 轴数细分版本
A08:8轴总线卡 A12:12轴总线卡
A16:16轴总线卡 A24:24轴总线卡
A32:32轴总线卡
- ⑦ 本体自带脉冲轴数
P04:本体自带4轴脉冲轴控制
缺省:不支持脉冲轴控制
- ⑧ 定制版本

经济型总线控制卡安装尺寸



经济型总线控制卡接口说明



经济型总线控制卡产品订货信息

产品系列	控制卡型号	备注
DMC-E1032系列经济点位型	DMC-E1032-AXX	其中AXX可选8/12/16/24/32轴数，P04表示本体支持4个脉冲轴控制，缺省即不支持。
	DMC-E1032-AXXP04	

深圳市雷赛智能控制股份有限公司
China Leadshine Technology Co., Ltd.

深圳市南山区沙河西路3157号南山智谷产业园B栋15-20层
邮编:518052
电话:400-885-5521 传真:0755-26402718
网址:www.leisai.com E-Mail:marketing@leisai.com

更多最新的雷赛资讯,请扫码关注!



公众号



视频号

※本宣传彩页中所刊载的产品性能和规格,如因产品改进等原因发生变更时,恕不另行通知,敬请谅解。如需了解产品详情,请和我公司销售部门联系。
2024年11月版

(版权所有,翻版必究)